

**Kwon
Soo
Hyun**



권수현
Kwon Soo Hyun
(b.1974)

권수현 작품의 주제, 코끼리는 암컷이 이끄는 가족 단위 무리생활을 하며, 무리생활을 통해 서로 의사소통을 나눈다. 코끼리는 생태계에서 여러 가지 중요한 일을 수행하여 많은 종류의 동물이 살 수 있는 터전을 마련해 줄 뿐 아니라 기억력이 좋아 사람들은 수 천년 전부터 코끼리를 길들여 이용해 왔다. 이러한 코끼리는 동서양을 막론하고 힘, 승리, 장수, 부귀영화 등 긍정적인 의미를 지닌다.

권수현의 작품 속에서 코끼리는 천사, 낙원, 성채, 이슬람 양탄자 등 상상적 존재들과 함께 등장하거나 또는 새의 날개를 달거나 인어의 이미지가 중첩된 은유적인 모습으로 등장한다. 작가에게 코끼리는 인간이 꿈꾸는 보편적 희망이나 가치를 반영한 캐릭터이며, 작가는 이러한 긍정적인 이미지를 통해 잘되기를 바라는 마음, 소원이 이루어지기를 바라는 마음을 전하고 있다.

감각적이고 명쾌한 색채들로 채워진 모자이크 방식은 삶에서 포착한 작은 행복의 단편들을 상징한다. 그리고 금분으로 칠해진 길은 인간 삶의 여정을 의미하며 거미가 자신의 분비물로 집을 촘촘하게 엮어가듯 나락으로 떨어지지 않게 하는 모성의 공간, 사랑이 발생하는 공간, 삶의 배후를 감싸는 안전망을 의미하는 것이다. 권수현은 작품을 통해 긍정적인 생각이 행복의 출발점임을 말하고 있다.

The theme of Kwon Soohyun's work is elephants living in groups based on family led by a matriarch, and communicating through group activity. Because elephants not only conduct various important tasks in an ecosystem to provide a place to live for many types of animals but also have good memory, men have domesticated and used elephants since thousands of years ago. Whether in the East or West, elephants possess positive meanings such as power, victory, longevity, wealth and prosperity.

Within Kwon Soohyun's work, elephants appear with imaginary figures such as angels, paradise, castles, and Islam carpets or in metaphorical forms such as having bird wings or a mermaid image overlapped on it. To the artist, an elephant is a character that reflects typical hope or value that humans dream about, and she communicates the hope that everything will turn out well or wishes will come true through such positive imagery.

The mosaic method that is filled with sensible and lucid colors symbolizes small pieces of happiness captured in life. Also, the road colored with gold dust represents the journey of a man's life, and represents the maternalistic space such that one doesn't fall into oblivion, a space where love occurs, and a safety net that wraps the rear of life as if a spider densely weaves its house with its secretion. Through the work, Kwon Soohyun addresses that positive thoughts are the starting point of happiness.



백만장자2
Millionaire2

gold, acrylic on canvas
60.5 × 60.5cm
2013



진주 귀걸이를 한 소녀
Girl with a Pearl Earring

gold, acrylic on canvas
Ø40.5cm
2013

골드 메달리스트
Gold Medalist

gold, acrylic on canvas
161.5 × 97cm
2013



기회를 잡아라
Catch the Chance

gold, acrylic on canvas
145.5 × 89.5cm
2013





Asui의 환상적인 정글 The Fantastic Jungles of Asui

gold, acrylic on canvas
89.5 × 145.5cm
2013



거침없이 하이킥
High Kick

gold, acrylic on canvas
90.5 × 60.5cm
2013

아름다운 시작
Beautiful Start

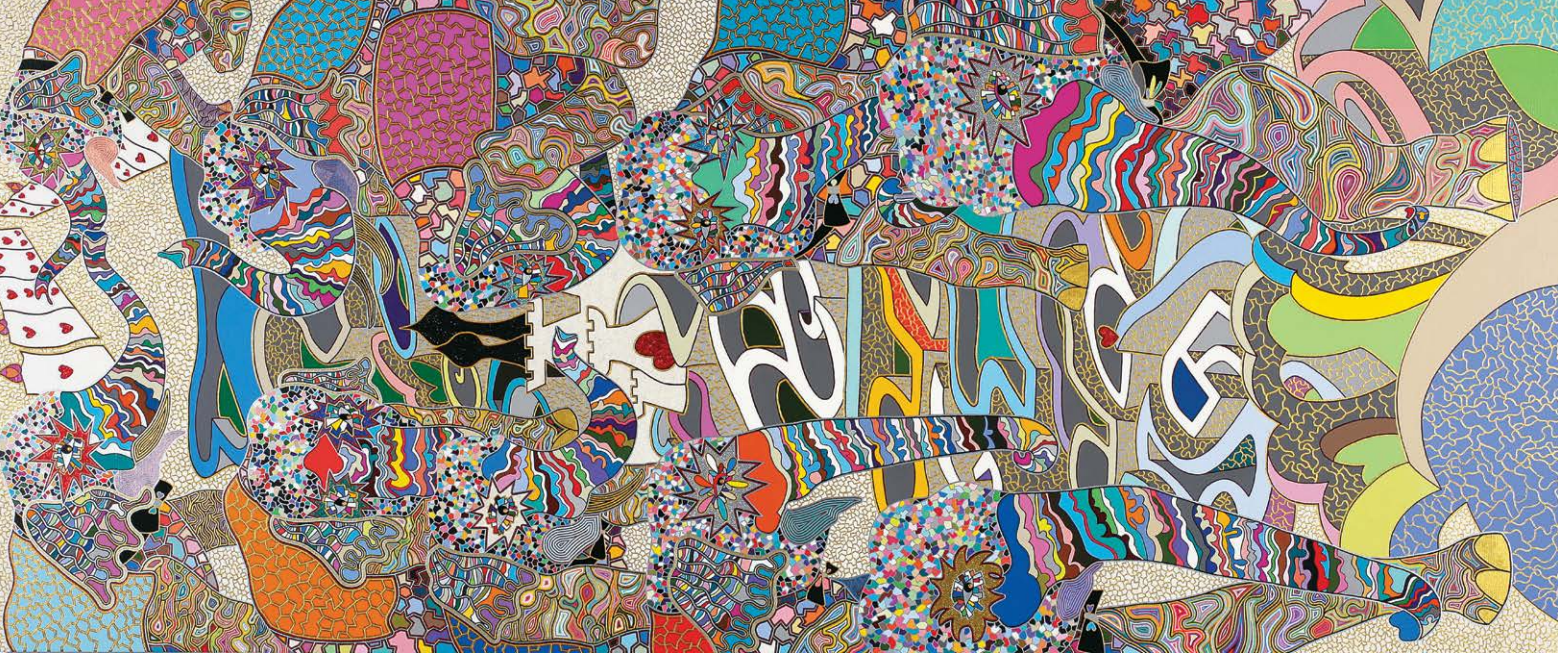
gold, acrylic on canvas
65 x 100cm
2013



인생은 아름다워
Life is Beautiful

acrylic on canvas
72.7 x 50cm
2014





주인공
Main Character

gold, acrylic on canvas
230×97cm
2009



Zippo Limited Edition
From Millionaire2

권수현
Kwon Soo Hyun
(b.1974)

EDUCATION

세종대학교 대학원 회화과 졸업

세종대학교 회화과 졸업

PROFESSIONAL EXPERIENCES

- 2014 Small is beautiful, 가나아트갤러리, 부산
- 2013 제1회 개인전, 가나컨템포러리, 서울
- 2011 Cutting Edge, 서울옥션 강남, 부산
- 2011 KCAF, 예술의 전당 한가람미술관, 서울
- 2010 3인전, 삼청갤러리, 서울
- 2010 100인전, 공평갤러리, 서울
- 2010 단원미술제 수상전, 단원전시관
- 2009 아시아프 수상전, 옛 기무사 터, 서울
- 2009 경향미술대전 수상전, 경향미술관, 서울
- 2008 대한민국 미술대전 수상전, 국립현대미술관, 과천
- 2008 아시아프 수상전, 구 서울역사 건물, 서울 외 다수

AWARDS

- 2010 단원미술제 입선
- 2009 경향미술대전 입선
- 2009 아시아프 입상
- 2009 세종대학교 졸업전시 대상

EDUCATION

M.F.A in Painting, Graduate School, Sejong University

B.F.A in Painting, College of Arts and Physical Education, Sejong University

PROFESSIONAL EXPERIENCES

- 2014 Small is beautiful Gana Art Gallery, Busan
- 2013 The First Solo Exhibition, Gana Contemporary, Seoul
- 2011 Cutting Edge, Seoul Auction Ganam, Busan Branch
- 2011 KCAF, Seoul Arts Center, Seoul
- 2010 Trio Exhibition, Samcheong Gallery, Seoul
- 2010 The 100, Gongpyeong Gallery exhibition' Gongpyeong Gallery, Seoul
- 2010 Danwon Art Festival, Danwon Exhibition Center, Ansan
- 2009 ASYAAF, Kimusa, Seoul
- 2009 Kyung Hyang Art Festival, Kyung Hyang Art Museum, Seoul
- 2008 Grand Art Exhibition of Korea Exhibition, The National Museum of Contemporary Art, Korea
- 2008 ASYAAF, The Seoul Train Station, Seoul

AWARDS

- 2010 Danwon Art Festival
- 2009 Kyung Hyang Art Festival
- 2009 ASYAAF Prize
- 2009 The Grand Prize on Graduation Exhibition of Sejong University

KWON SOO HYUN

Zippo
Limited Edition

Chief Director
홍승우 Jeff Hong

Design & Direction
dotdotdot corp.

Art director
송희진 Song Hee Jin

Staff
이현주 Lee Hyun Joo

Curator
조희승 Cho Hee Seung

Contents advisor
이계수 Lee Kye Soo

본 도록의 출판 저작권은 ㈜지포뮤지엄에 있습니다. 저작권자의 동의 없이 무단 전재 및 복제를 금합니다. 저작권법에 의하여 한국 내에서 보호를 받는 저작물이므로 무단 전재 및 복제를 금합니다.

ZIPPO
MUSEUM

제주도 서귀포시 성산읍 섭지코지로 107, 1F
1F, 107, Seopjikoji-ro, Seongsan-eup,
Seogwipo-si Jeju-do, Korea

T. 064. 731. 7830
www.zippomuseum.org